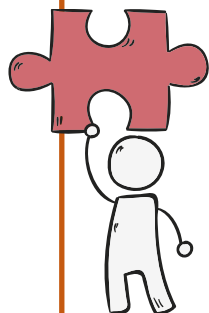


學習扶助補強暨適性課程模組研發應用與教師增能研習計畫 修訂版學習扶助師資研習課程講師培訓

共同課程一



主題

低成就學生心理特質、學習動機及教學經營實務案例
數位資源融入學習扶助教學知能

對象

學習扶助教學輔導人員 或 大學相關科系教學人員

日期

112年5月26日(星期五) 9時30分至12時30分

地點

國立臺灣師範大學綜合大樓5樓509國際會議廳

主題

科技化評量測驗結果應用

對象

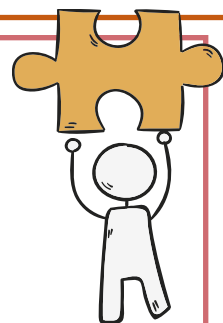
學習扶助到校諮詢人員

日期

112年5月18日(星期四)
國小：9時至12時 國中：13時至16時

地點

國立臺灣師範大學進修推廣學院大樓3樓電腦教室



共同課程二

主題

學習發展、教材教法與教學策略

對象

受訓科目之學習扶助教學輔導人員 或
具有受訓科目學習扶助教學經驗之國教輔導團輔導員

國中國文

112年5月27日(星期六) 9時30分至16時30分
國立臺灣師範大學教育學院大樓1樓教103教室

國小國語

112年5月6日(星期六) 9時30分至16時30分
國立臺灣師範大學教育學院大樓1樓教103教室

國中英語

112年5月12日(星期五) 9時30分至16時30分
國立臺灣師範大學教育學院大樓3樓教312教室

國小英語

112年5月13日(星期六) 9時30分至16時30分
國立臺灣師範大學教育學院大樓3樓教312教室

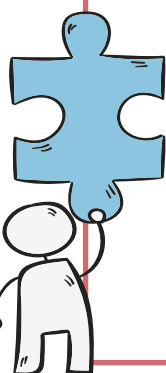
國中數學

112年4月29日(星期六) 9時30分至16時30分
國立臺灣師範大學教育學院大樓3樓教310教室

國小數學

112年4月29日(星期六) 9時30分至16時30分
國立臺灣師範大學教育學院大樓3樓教312教室

分科課程

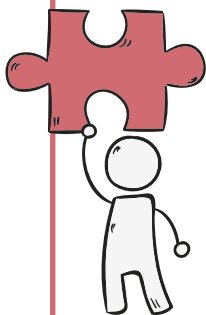


主辦單位：教育部國民及學前教育署

承辦單位：國立臺灣師範大學教育學系教育專業發展中心



學習扶助補強暨適性課程模組研發應用與教師增能研習計畫 修訂版學習扶助師資研習課程講師培訓 課前準備



共同
一

完成日期：112年5月19日(星期五)
低成就學生心理特質、學習動機
及教學經營實務案例」
數位資源融入學習扶助教學知能



共同
二

完成日期：112年5月10日(星期三)
科技化評量測驗結果應用

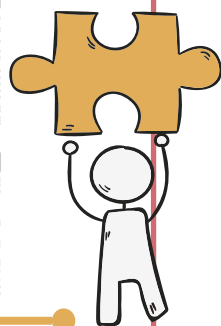


國中
國文

完成日期：112年5月19日(星期五)

國小
國語

完成日期：112年4月28日(星期五)



國中
英語

完成日期：112年5月3日(星期三)

國小
英語

完成日期：112年5月3日(星期三)

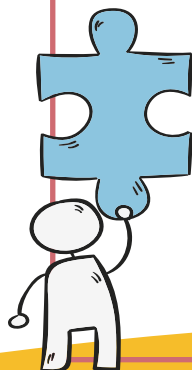


國中
數學

完成日期：112年4月21日(星期五)

國小
數學

完成日期：112年4月21日(星期五)



主辦單位：教育部國民及學前教育署
承辦單位：國立臺灣師範大學教育學系教育專業發展中心

