

友善校園週  
性平教育入班宣導  
主題：身體自主權（求助管道）

國小一年級下學期模組

臺南市人民政府教育局



# 課程內容

## 案例分享

- 小如明的故事

## 名詞解釋

- 身體自主權
- 身體界限

## 結語

- 認識界限與尊重
- 求助管道





# 案例分享

小如上了小學，  
已經半年了，  
在班上，  
因為個性活潑，  
同學們都很愛找小如  
聊天玩耍，

在家也總有說不完  
的話，  
每天都會跟家人分享  
班上發生的事。





# 案例分享

但多小如是在這一個月中，  
回家變得安靜，雖然  
也有分享一些跟同學  
相處的事情。

但多小如和過去不一樣，  
變得比較不愛說話。





# 案例分享

媽媽開始察覺不對勁，每天都會主動問小如怎麼了？

但是

小如總是說沒有事。





# 案例分享

有一天，媽媽發現小如在房間對著她心愛的娃娃說：「有人親你，你會怎麼辦？」

媽媽心中察覺到小如一定是碰上麻煩事了，最後小如終於向媽媽說...





# 案例分享

平常在學校，  
同學們會  
一起玩積木、  
洗手、溜滑梯。





# 案例分享

學校有1位高年級的男同學，  
這陣子老是說她好可愛，  
會摸摸她的頭。





# 案例分享

有一次，還突然的靠過來親了自己臉頰一下，她不敢告訴別人，也不知道怎麼辦。



小如看著電視中，被人親跟喜歡好像不是件壞事，但小如不喜歡又害怕說出來傷了同學的心，所以一直不敢說。





如果你是小如，  
你會怎麼辦？





# 身體是自己的主權

身體是你自己的，  
在未經過你同意的  
的條件下，

任何人都不可  
碰觸或是侵犯你的  
身體。





# 身 體 之 界 限

每個人都能夠忍受別人碰觸的限度。

它會因為對象、時間、年齡、性別的不同而有所改變。





# 認<sub>レ</sub>識<sub>ル</sub>自<sub>レ</sub>己<sub>ノ</sub>界<sub>ノ</sub>限<sub>リ</sub> 尊<sub>レ</sub>重<sub>ム</sub>他<sub>ノ</sub>人<sub>ノ</sub>界<sub>ノ</sub>限<sub>リ</sub>

你<sub>レ</sub>有<sub>レ</sub>自<sub>レ</sub>己<sub>ノ</sub>做<sub>ル</sub>主<sub>ノ</sub>的<sub>ノ</sub>權<sub>ノ</sub>利<sub>カ</sub>，  
你<sub>レ</sub>有<sub>レ</sub>決<sub>シ</sub>定<sub>ム</sub>的<sub>ノ</sub>權<sub>ノ</sub>利<sub>カ</sub>，  
因<sub>レ</sub>為<sub>ス</sub>身<sub>ノ</sub>體<sub>ハ</sub>是<sub>レ</sub>屬<sub>ス</sub>於<sub>ク</sub>你<sub>レ</sub>的<sub>ノ</sub>。

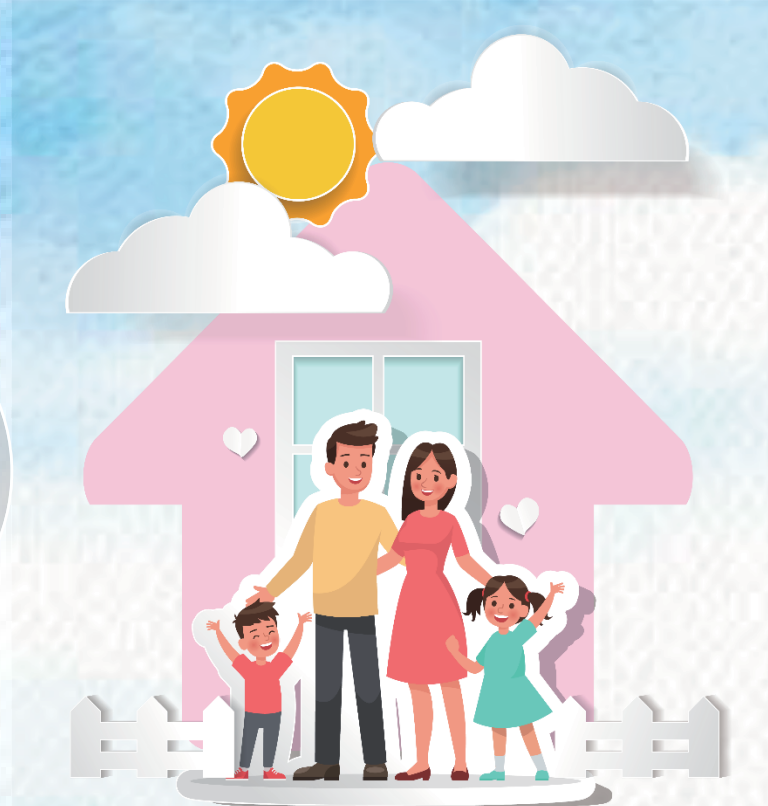
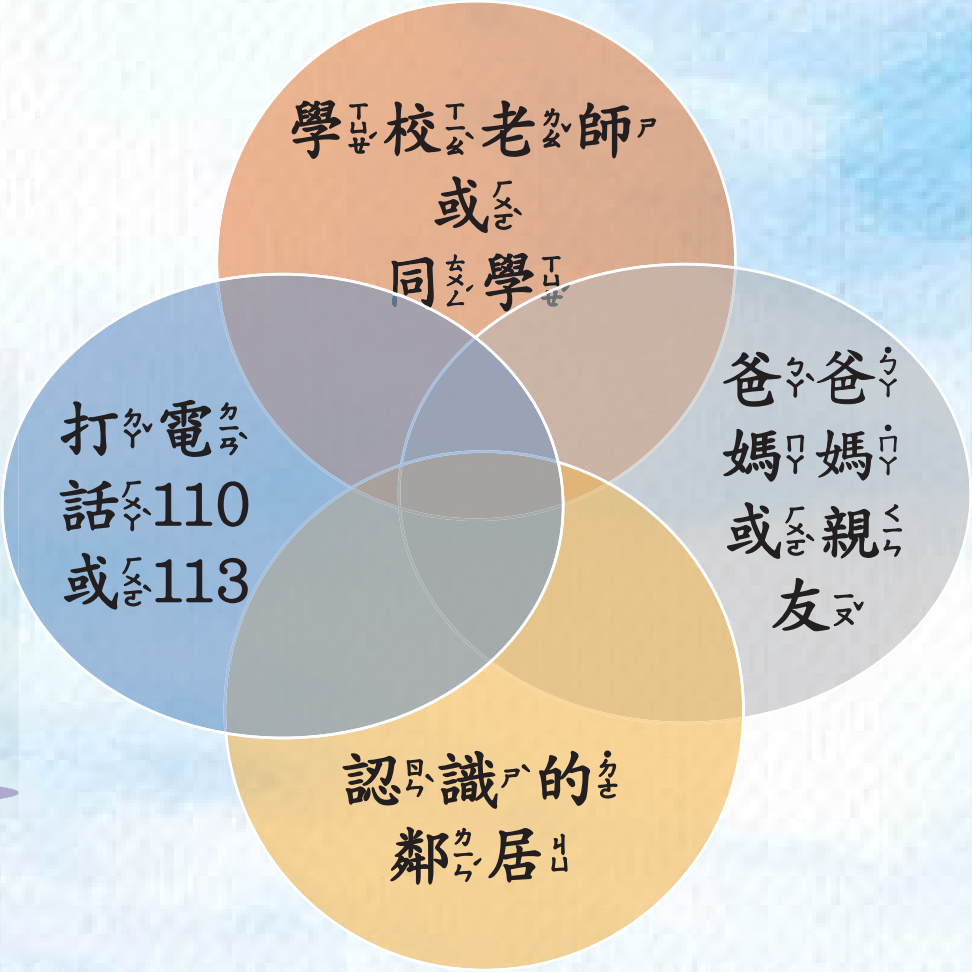
就<sub>ハ</sub>像<sub>ク</sub>別<sub>ノ</sub>人<sub>ノ</sub>要<sub>ス</sub>用<sub>ク</sub>你<sub>レ</sub>的<sub>ノ</sub>鉛<sub>ノ</sub>筆<sub>ヲ</sub>時<sub>ハ</sub>，需<sub>ト</sub>要<sub>ス</sub>詢<sub>フ</sub>問<sub>ク</sub>你<sub>レ</sub>，  
因<sub>レ</sub>為<sub>ス</sub>它<sub>ハ</sub>是<sub>レ</sub>你<sub>レ</sub>的<sub>ノ</sub>，只<sub>レ</sub>有<sub>レ</sub>你<sub>レ</sub>能<sub>ク</sub>決<sub>シ</sub>定<sub>ム</sub>要<sub>ス</sub>或<sub>ハ</sub>不<sub>ス</sub>要<sub>ス</sub>，  
別<sub>ノ</sub>人<sub>ノ</sub>用<sub>ク</sub>你<sub>レ</sub>的<sub>ノ</sub>鉛<sub>ノ</sub>筆<sub>ヲ</sub>。

你<sub>レ</sub>可<sub>レ</sub>以<sub>テ</sub>自<sub>レ</sub>己<sub>ノ</sub>決<sub>シ</sub>定<sub>ム</sub>如<sub>レ</sub>何<sub>ニ</sub>管<sub>リ</sub>理<sub>ク</sub>自<sub>レ</sub>己<sub>ノ</sub>的<sub>ノ</sub>身<sub>ノ</sub>體<sub>ヲ</sub>。





# 求助管道





# 誰是我信任的人？

他是我的\_\_\_\_\_

為什麼我可以相信他？

我們認識很久

他會聽我講話

他不會笑我

他不會欺負我

他不會把我跟他說的事當八卦傳

他有很多好點子

他認識很多厲害的人

\_\_\_\_\_

\_\_\_\_\_





# 誰是「我信任的人」？

信任的人不一定都是大人

可能是

你的同學、朋友、朋友的家人





感謝<sub>ㄊㄨㄣˋ</sub>、聆<sub>ㄌㄧㄥˊ</sub>聽<sub>ㄊㄨㄣˋ</sub>

